

无线4K相机 型号 ISM-MP8B



图像自动拼接

景深合成

无线组网



C接口



USB3.0接口

HDMI接口

鼠标接口

LAN接口

SD卡

电源开关

电源指示灯

电源接口(DC12V)

- 4K高清影像
- 可直接连接显示屏使用, 或连接电脑使用
- 相机内置简易图像测量软件, 连接显示屏(无需电脑)即可实现测量功能
- 标配专业图像测量电脑软件, 配合电脑使图像处理更加全面
- 4K视频图像HDMI/LAN/USB多接口输出
- 4K/1080P自适应切换
- 景深合成, 图像自动拼接
- 无线或有线组网

应用举例



简易图像测量软件(内置, 连接显示屏使用)



专业图像测量软件(标配, 连接电脑使用)



技术参数

传感器	1/1.2" CMOS
分辨率	3840×2160, 1920×1080
像素	8M
单一像素尺寸	2.9×2.9μm
帧率	60fps@3840×2160(HDMI) 30fps@3840×2160(LAN) 30fps@3840×2160(USB)
采样平均	1×1
曝光时间	0.04~2000ms
视频输出	HDMI/USB/LAN
镜头接口	标准C接口
电源	DC 12V 1A
尺寸	255×170×90mm
重量	2kg

连接方式

HDMI连接	支持HDMI2.0协议, 用于视频图像输出 支持显示器的自动分辨率切换(4K/1080P切换)
网线连接	通过网线连接电脑, 支持H264编码视频图像输出 支持编码带宽实时调节 支持DHCP获取和手动配置网络 支持unicast/multicast(单播/组播)配置
无线连接	通过USB3.0接口连接无线网卡适配器 传输视频图像(AP/STA模式)
USB3.0连接	通过USB3.0数据线连接到电脑, 传输MJPEG实时图像

接上页

标准配置

相机	1个
16G SD卡	1个
USB鼠标	1个
HDMI2.0线	1个
USB3.0数据线	1个
无线网卡适配器	1个
千兆网网线	1个
玻璃校准尺	1个
校准片	1个
软件CD	1个
电源适配器	1个

可选配件

16G U盘	IS-USBDISK-16G	
可调焦式目镜筒适配器	目镜筒(Ø23.2mm)	ISM-MP-2A075
	目镜筒(Ø31.75mm)	ISM-MP-3A075
固定式目镜筒适配器	目镜筒(Ø23.2mm)	ISM-MP-2F075
	目镜筒(Ø31.75mm)	ISM-MP-3F075
Ø30mm目镜筒转接环	ISM-MP-300R	
Ø30.5mm目镜筒转接环	ISM-MP-305R	

电脑配置要求

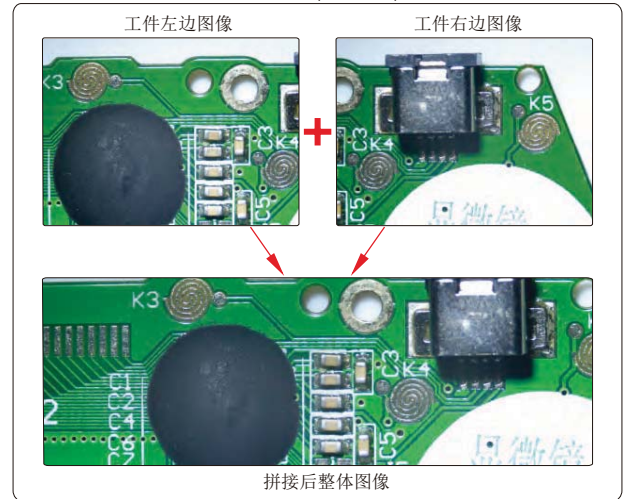
操作系统	Windows/7/8/10
CPU	Intel Core 2 2.8Hz或更高
内存	2GB或以上
USB接口	USB3.0(推荐)或USB2.0接口
显示器	17"或以上

专业图像测量软件(标配, 连接电脑使用)

测量工具:

-  测量两点间距离或线长
-  测量平行线距离
-  测量矩形
-  测量圆环
-  测量角度
-  测量圆弧长度
-  测量圆
-  测量多边形面积
-  测量椭圆
-  测量双圆
-  校准
-  测量曲线

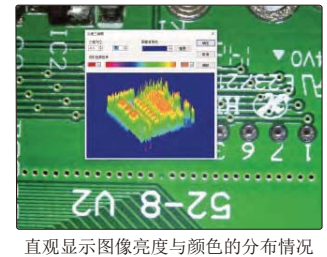
图像自动拼接(扩大视场)



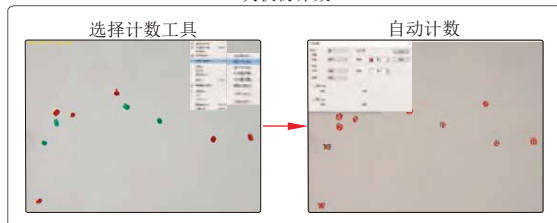
景深合成



灰度三维图



块状物计数



灰度二值化

